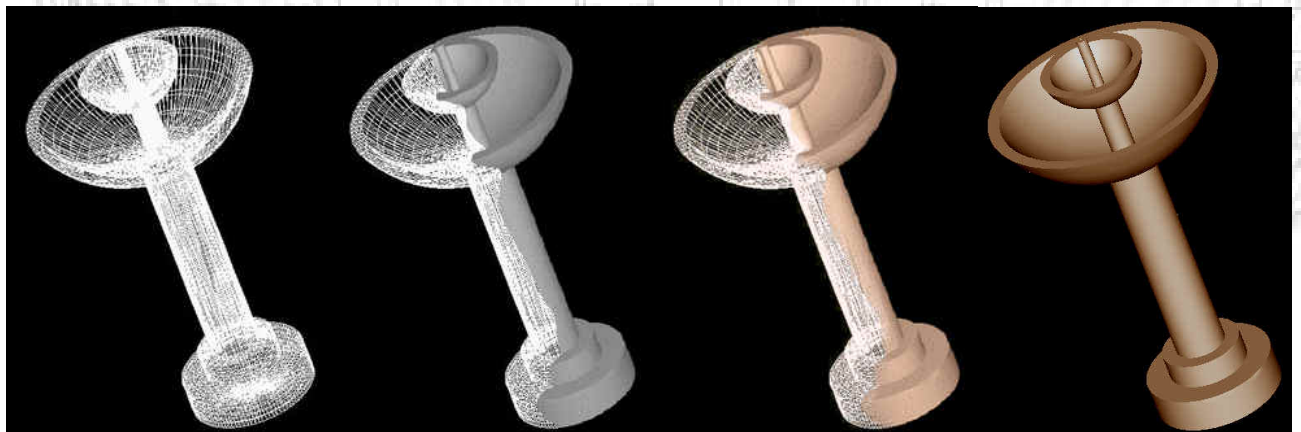




Maquetes virtuals

Dracma Arqueologia posa a la vostra disposició reconstruccions virtuals de qualitat de jaciments arqueològics i d'altres elements patrimonials. Apostem per aquest tipus de producte donat que tenim molt clara la seva doble vessant divulgativa i científica, ja que que fa comprensible al públic una informació sovint difícil d'exposar i alhora ha obert una nova dimensió en la investigació arqueològica plantejant nous interrogants.

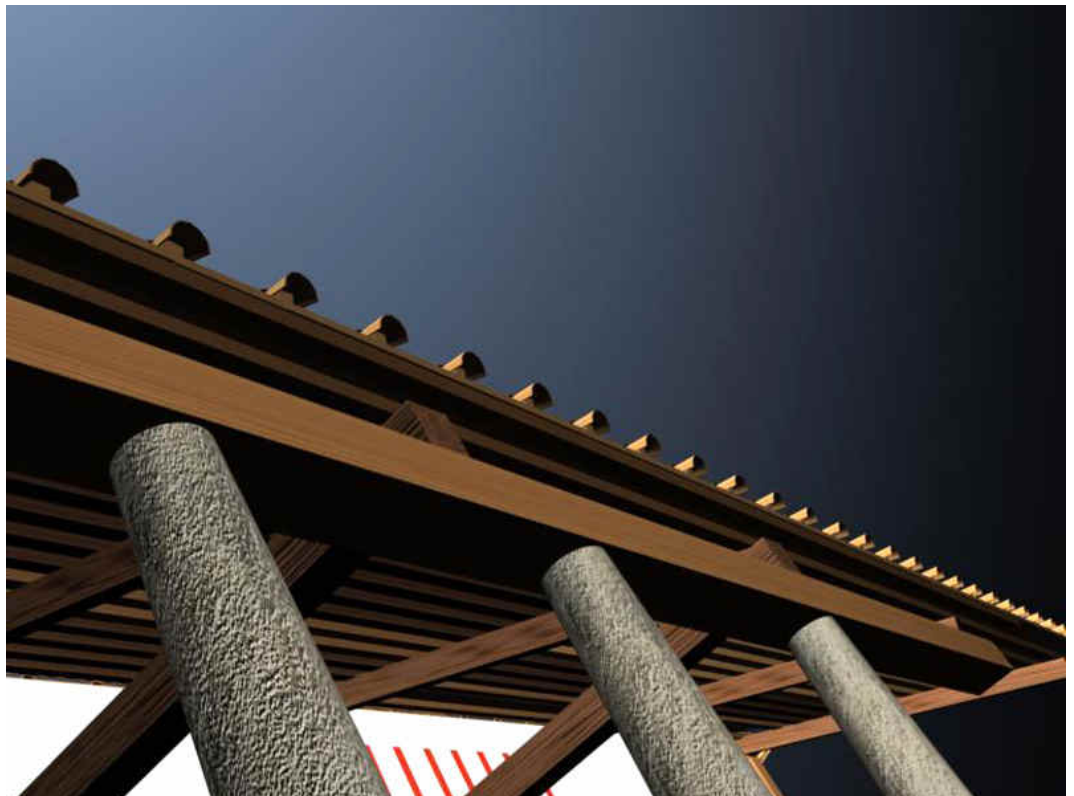
Podreu passejar-vos per l'interior de vil·les romanes o d'altres espais ja desapareguts, veure'n el mobiliari o fins i tot, exposar-ne les fases de construcció.

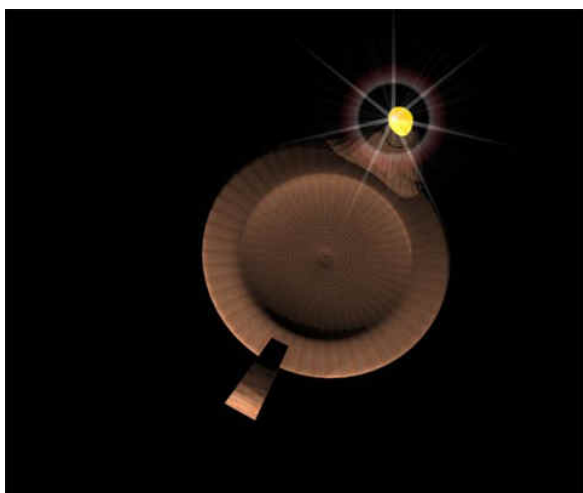
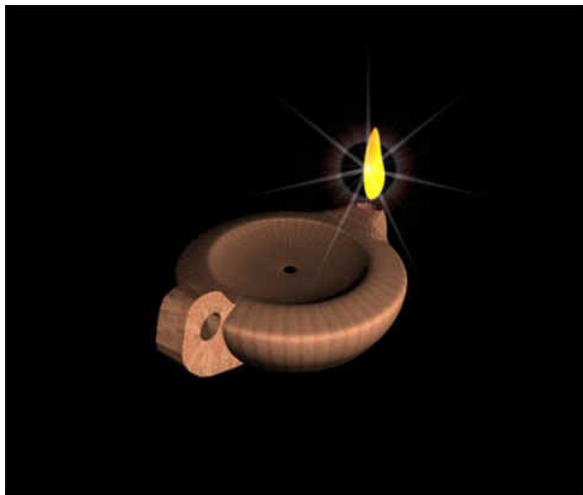
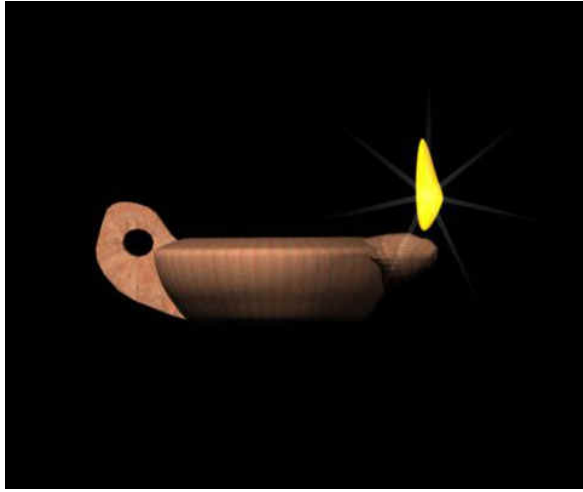




Rigor històric

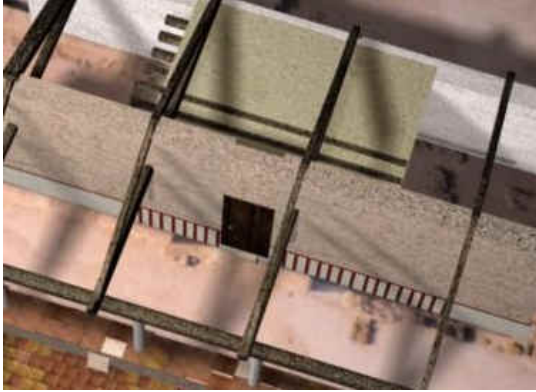
Un element bàsic per a dur a terme aquest tipus de projecte és la fidelitat dels models reconstruïts, així com l'objectivitat de la informació. Aquest treball de documentació i exactitud històrica prendrà forma en una *memòria* que es lliurarà amb tots els projectes de **Dracma**, juntament amb la reproducció, i que informará de tots els aspectes que s'han tingut en compte per tal d'assolir el resultat final.





Catàlegs d'objectes

Una de les moltes possibilitats de les nostres reconstruccions tridimensionals és la creació de catàlegs complets de peces que no es conserven en la seva totalitat, o bé han desaparegut.



Elements constructius

La representació d'elements arquitectònics i constructius (fases evolutives, funcionalitat, etc.) és el nucli del món virtual que us proposa **Dracma**.

