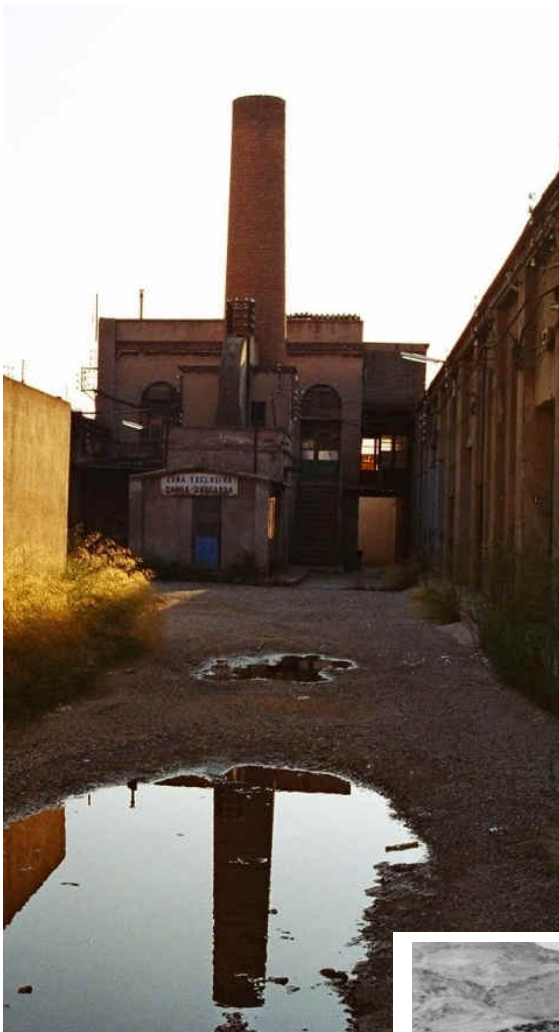




Estudis Patrimoniais

Els Estudis Patrimoniais de Dracma són un conjunt d'estudis tècnics dirigits a l'anàlisi d'elements arquitectònics amb valor històric i patrimonial, que no necessàriament donaran lloc a una excavació arqueològica.

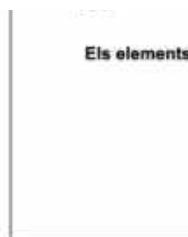
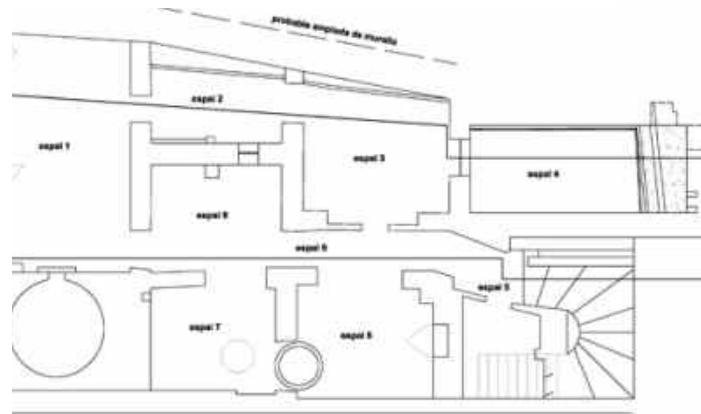




Els estudis tècnics

consisteixen en:

- Estudi de l'evolució dels edificis.
- Aixecament planimètric.
- Elaboració de material fotogràfic.
- Recerca documental.

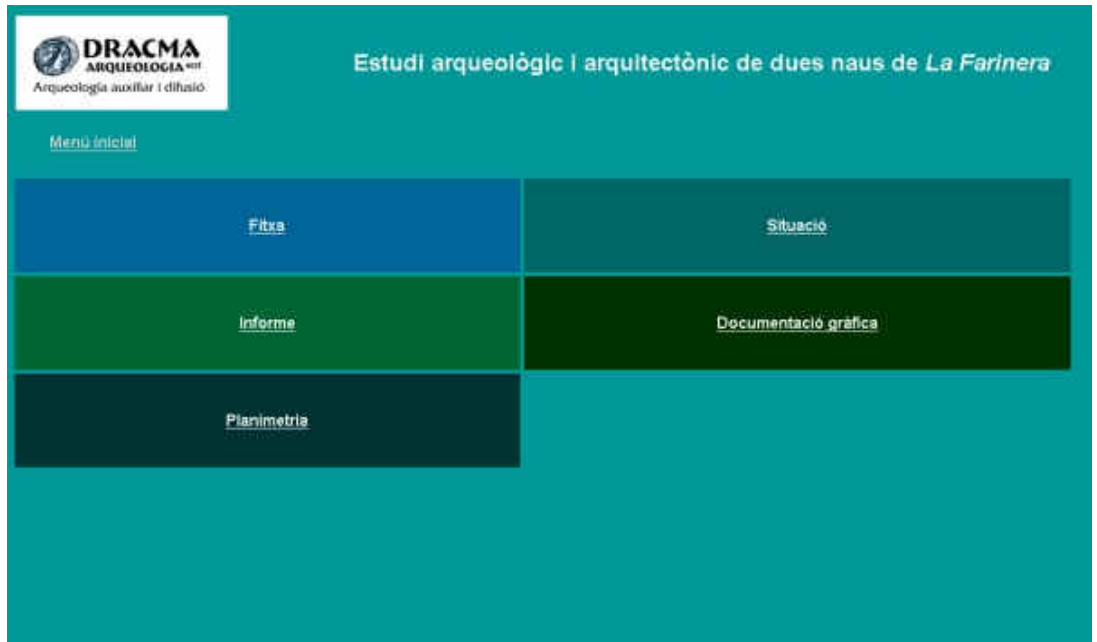


IMH. Casa Ardiaca. (Institut Municipal d'Història).

Àmbits d'aplicació:

- La **intervenció d'urgència**, en elements afectats per obres de reforma, rehabilitació i enderroc.
- La **intervenció preventiva** i de difusió amb la creació o actualització de **catàlegs patrimonials**.





Presentacions interactives

